


Экземпляр № 2

Экземпляр № 1 хранится в 116 ПЧ «ОГПС Бокситогорского района»

СОГЛАСОВАНО


Директор МБДОУ ДОД
«Бокситогорский центр
дополнительного образования детей»

 И.В. Овчинникова

«14» 11 2013г.

УТВЕРЖДАЮ

Начальник «ОГПС
Бокситогорского района»

 А.А. Васильев

«14» 11 2013г.

КАРТОЧКА ТУШЕНИЯ ПОЖАРА

на здание МБДОУ ДОД «Бокситогорский центр
дополнительного образования детей»,
муниципальная собственность по адресу:
ЛО, Бокситогорский муниципальный район,
г. Бокситогорск, ул. Новгородская, дом 16

Телефоны:

Директор: 8(81366)246-24
Зам. директора: 8(81366)212-13
Методисты: 8(81366)210-41
Бухгалтерия: 8(81366)212-39

Детей: до 105 чел.
Персонала: до 50 чел.

Карточку составил
начальник 116 ПЧ «ОГПС Бокситогорского района»

 А.А. Иванов

14 ноября 2013г.

Содержание

№ п/п	Наименование частей и разделов ПТП	№ листа
1	2	3
	Титульный лист	1
	Содержание	2
Основная часть (текстовая)		
1	Оперативно – тактическая характеристика объекта	3
Графическая часть		
2	Общая схема объекта	6
3	Поэтажные планировки здания	7
3.1	План первого этажа с экспликацией	7
3.2	План второго этажа с экспликацией	10
4	Учёт использования КТП	12
5	Ознакомительный лист	13

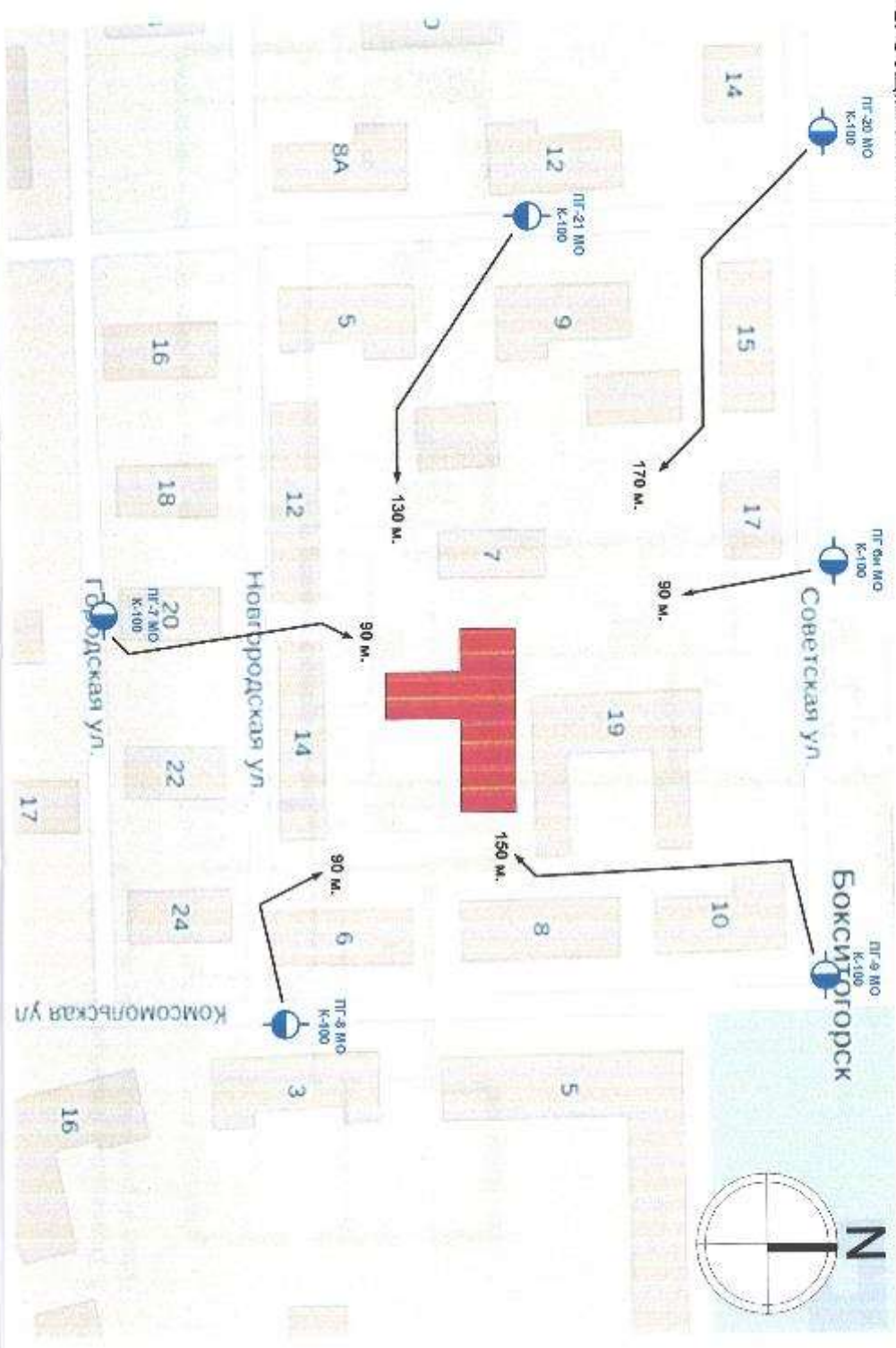
1. Оперативно-тактическая характеристика объекта.

№№ п/п	Перечень показателей пожарно-тактической характеристики организации (объекта)	Значение показателей пожарно- тактической характеристики организации (объекта)
1	2	3
1.	Назначение здания	Учебное, общественно- административное
2.	Степень огнестойкости здания	III степень огнестойкости.
3. 3.1. 3.3.	Количество находящихся людей в здании: учащихся персонала	до 105 чел. до 50 чел.
4. 4.1. 4.4 4.5	Строительные и конструктивные особенности здания: этажность наличие подвала наличие чердака, тех. этажа	2 этажа. нет. нет.
5. 5.1.1.	Строительные конструкции: Наружные стены	Предел огнестойкости 120 мин. (потеря несущей способности). Пожарная опасность: непожароопасные.
5.1.2.	Перегородки	Предел огнестойкости 120 мин. (потеря несущей способности). Пожарная опасность - непожароопасные
5.1.3.	Перекрытия	Предел огнестойкости 60 мин. (потеря несущей способности). Пожарная опасность - пожароопасные.
5.1.4.	Кровля	Предел огнестойкости 90 мин. (потеря несущей способности). Пожарная опасность - непожароопасные.

5.1.5.	Лестничные клетки	Предел огнестойкости 120 мин. (потеря несущей способности). Пожарная опасность - непожароопасные.
5.2.	Строительные материалы:	
5.2.1.	Перегородки	Горючесть: негорючие Воспламеняемость: трудновоспламеняемые Распространение пламени по поверхности: не распространяющие Дымообразующая способность: с малой дымообразующей способностью Токсичность: малоопасные.
5.2.2.	Перекрытия	Горючесть: горючие Воспламеняемость: умеренновоспламеняемые, Распространение пламени по поверхности: слабораспространяющие Дымообразующая способность: с умеренной дымообразующей способностью Токсичность: малоопасные
5.2.3.	Кровля	Горючесть: умеренногорючие Воспламеняемость: умеренновоспламеняемые. Распространение пламени по поверхности: слабораспространяющие. Дымообразующая способность: с умеренной дымообразующей способностью Токсичность: малоопасные.
5.2.4.	Лестничные клетки	Горючесть: негорючие. Воспламеняемость: трудновоспламеняемые Распространение пламени по поверхности: не распространяющие Дымообразующая способность: с

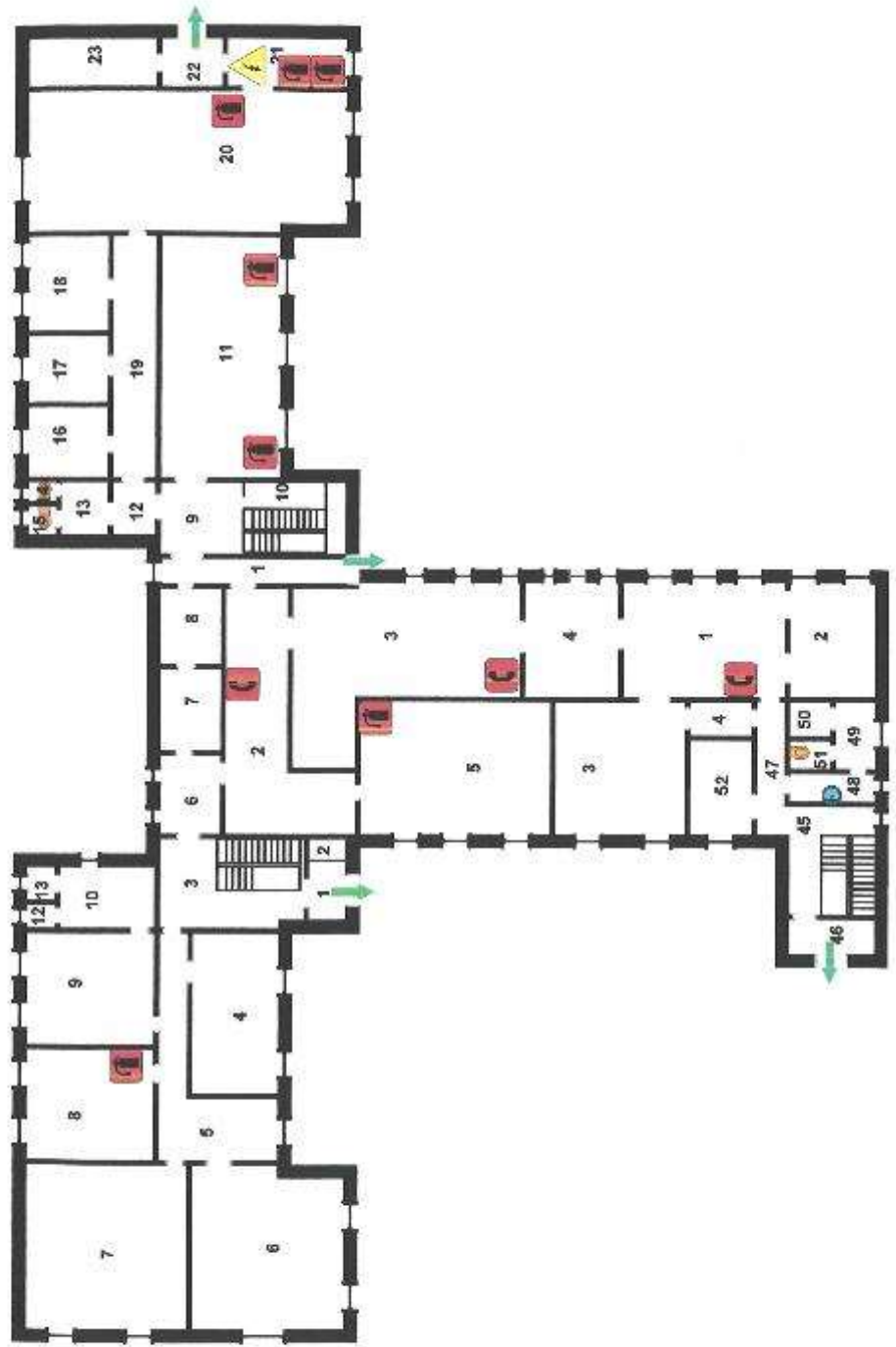
		малой дымообразующей способностью Токсичность: малоопасные
6.	Пути эвакуации.	Лестничные клетки типа Л2, наружные пожарные лестницы
7.	Места отключения электроэнергии	Электрощитовая на 1 этаже (отмечена на плане)
8.	Основные элементы опасности для людей при пожаре.	Отравление СО и продуктами горения, воздействие высокой температуры, обрушение конструкций, поражение электрическим током.
9.	Противопожарное водоснабжение.	
9.1	количество пожарных водоемов, их емкость	нет
9.2	пожарный водопровод, его вид,	кольцевой
9.3	количество гидрантов	6 шт. (отмечены на плане)
9.4	наличие и количество внутренних пожарных кранов	нет
9.5	тип соединения и диаметр внутренних пожарных кранов	-
9.6	способы подачи воды	От автоцистерны; с установкой на водоисточник (ПГ МО)
10.	Помещения с наличием взрывоопасных веществ и материалов.	отсутствуют
11.	Наличие УАПП, УАПС	Автоматическая пожарная сигнализация, подключен к ЦДСПИ

Графическая часть
2. Общая схема объекта



**3. Поэтажные планировки здания
План первого этажа с экспликацией**

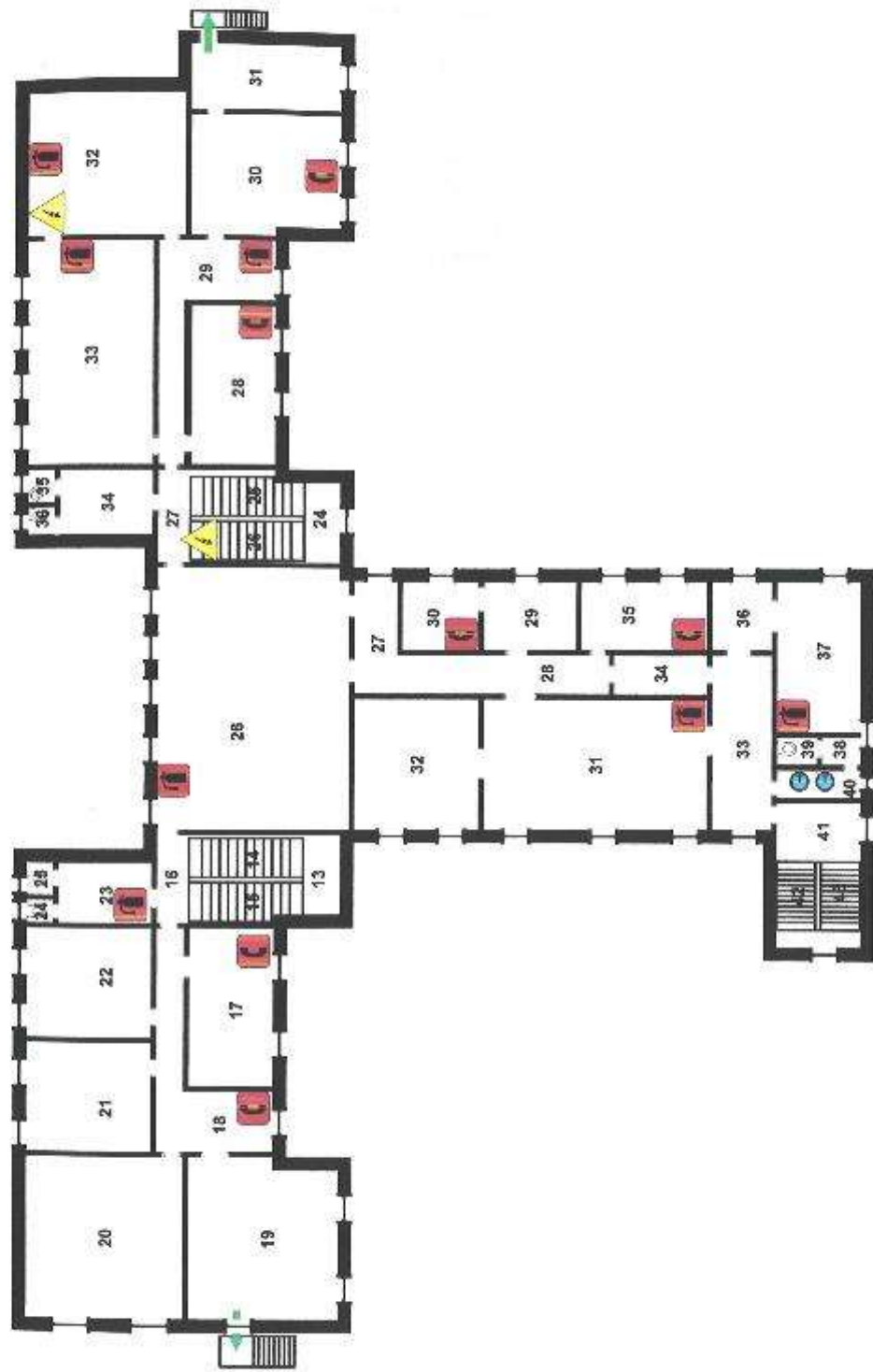
7



№ п/п	№ позиции	Назначение помещения	S (м ²)
1	1	Тамбур	1,9
2	2	Шкаф	0,2
3	3	Тамбур	10,6
4	4	Кабинет	16,4
5	5	Коридор	24,2
6	6	Кабинет	29,4
7	7	Кабинет	30,9
8	8	Кабинет	22,0
9	9	Кабинет	23,4
10	10	Подсобное	9,9
11	11	Подсобное	1,4
12	12	Подсобное	1,4
13	1	Коридор	7,0
14	2	Коридор	39,6
15	3	Специальное	40,9
16	4	Специальное	23,0
17	5	Специальное	45,2
18	6	Коридор	6,1
19	7	Подсобное	6,7
20	8	Подсобное	6,9
21	9	Тамбур	6,3
22	10	Подсобное	3,6
23	11	Специальное	40,8
24	12	Тамбур	4,7
25	13	Подсобное	2,9
26	14	Туалет	1,4
27	15	Туалет	1,4
28	16	Кабинет	5,9
29	17	Кабинет	6,0
30	18	Кабинет	11,9
31	19	Коридор	14,9
32	20	Специальное	60,0
33	21	Подсобное	9,9
34	22	Подсобное	3,9
35	23	Подсобное	4,1
36	1	Специальное	26,1
37	2	Подсобное	11,5
38	3	Специальное	24,7
39	4	Тамбур	2,5
40	45	Тамбур	19,0
41	46	Тамбур	3,5

42	47	Коридор	8,0
43	48	Подсобное	2,9
44	49	Тамбур	2,0
45	50	Подсобное	1,4
46	51	Туалет	1,4
47	52	Подсобное	5,9

План второго этажа с экспликацией



№ п/п	№ позиции	Назначение помещения	S (м ²)
1	13	Тамбур	3,5
2	14	Лестница	6,6
3	15	Лестница	5,9
4	16	Тамбур	5,2
5	17	Кабинет	17,9
6	18	Коридор	26,5
7	19	Кабинет	29,7
8	20	Кабинет	32,0
9	21	Кабинет	23,4
10	22	Кабинет	23,4
11	23	Подсобное	9,7
12	24	Туалет	1,4
13	25	Туалет	1,4
14	26	Зал	89,5
15	27	Подсобное	10,6
16	28	Коридор	8,3
17	29	Кабинет	9,6
18	30	Кабинет	7,8
19	31	Подсобное	55,5
20	32	Подсобное	23,3
21	33	Коридор	18,6
22	34	Коридор	5,3
23	35	Кабинет	16,0
24	36	Подсобное	8,0
25	37	Подсобное	10,0
26	38	Подсобное	3,4
27	39	Туалет	1,0
28	40	Подсобное	4,5
29	41	Тамбур	9,8
30	42	Лестница	4,2
31	43	Лестница	4,5
32	44	Тамбур	3,7

5. Лист ознакомления с КТП

№ п/п	Дата	Должность	Фамилия, И.О.	Подпись
1		Начальник караула	Самосудов С.Н.	
2		Начальник караула	Попов Д.Н.	
3		Начальник караула	Белый И.И.	
4		Начальник караула	Столобков П.В.	
5		Ком. отделения	Кузнецов И.А.	
6		Ком. отделения	Нилов А.Ю.	
7		Ком. отделения	Шарапов В.Ю.	
8		Ком. отделения	Калаев А.А.	
9		Диспетчер	Джумаева Н.М.	
10		Диспетчер	Левичева О.Н.	
11		Диспетчер	Александрова Ю.С.	
12		Диспетчер	Смирнова Р.Н.	
13		Пожарный	Нестеров В.А.	
14		Пожарный	Дзупев С.А.	
15		Начальник ОГПС	Васильев А.А.	
16		Вед. инженер	Голубев А.А.	
17		Начальник 116 ПЧ	Иванов А.А.	
18		НМГ ПО	Цветков С.Ю.	
19		Инженер 116 ПЧ	Филаатов М.С.	
20				



Протиснувано, прошнуровано и скреплено

печатью

В.В. Шинякина

Директор МБОУ ДО «БЦДО»:

В.В. Шинякина